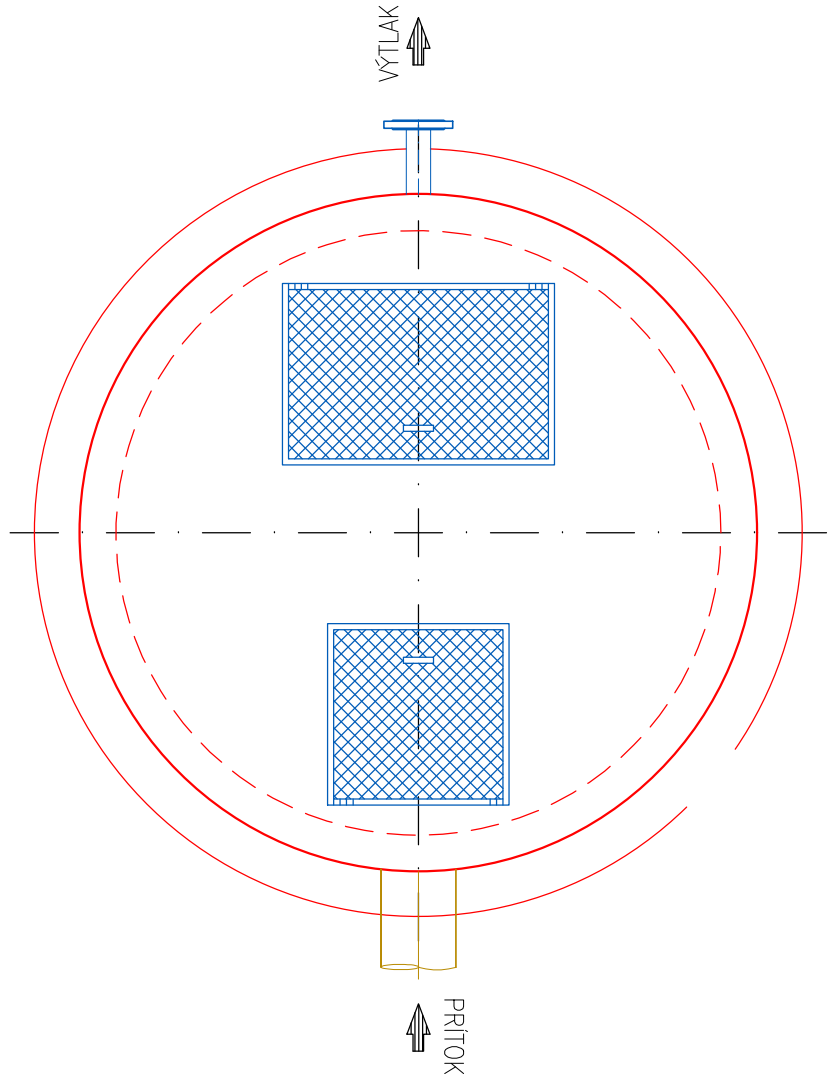
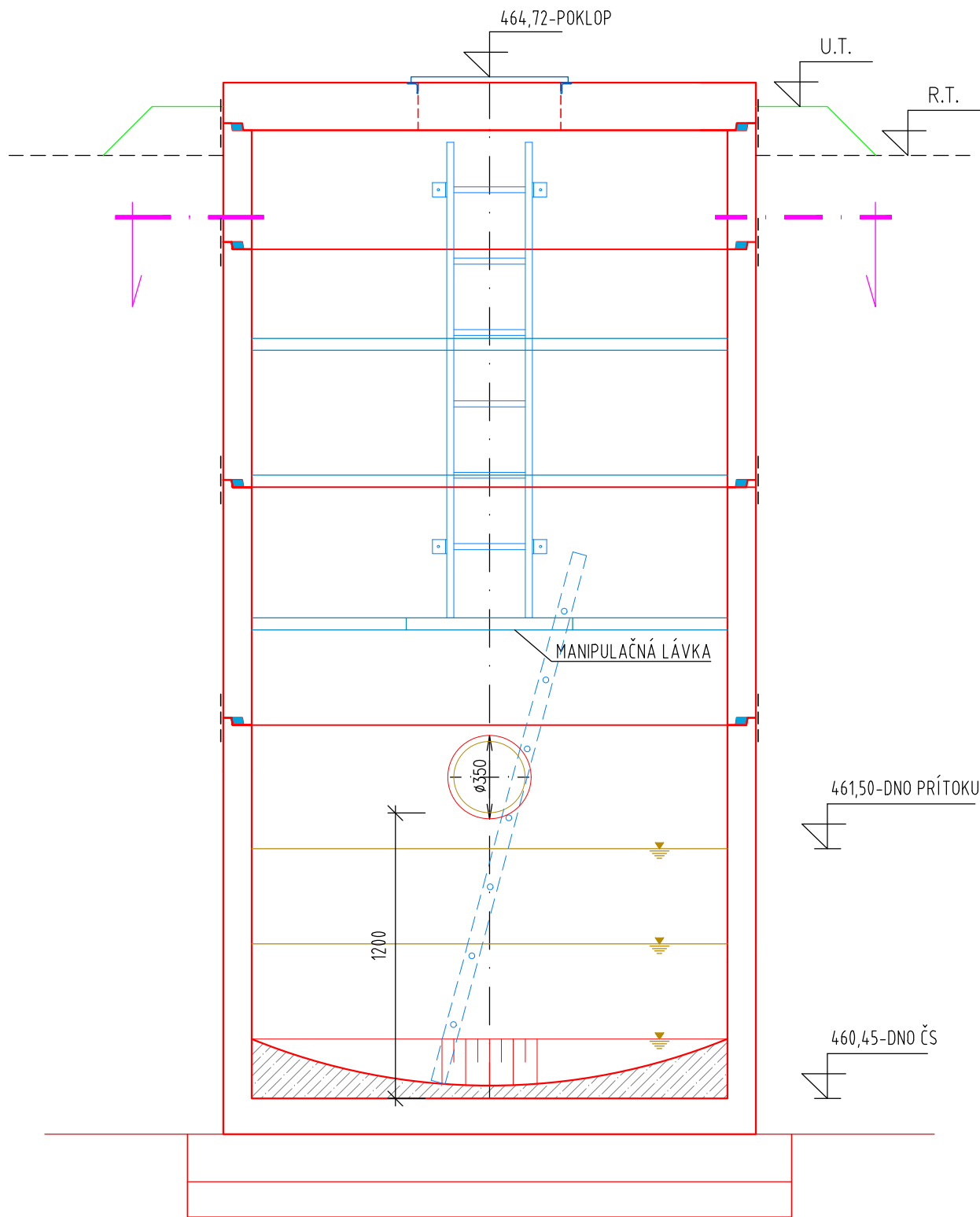


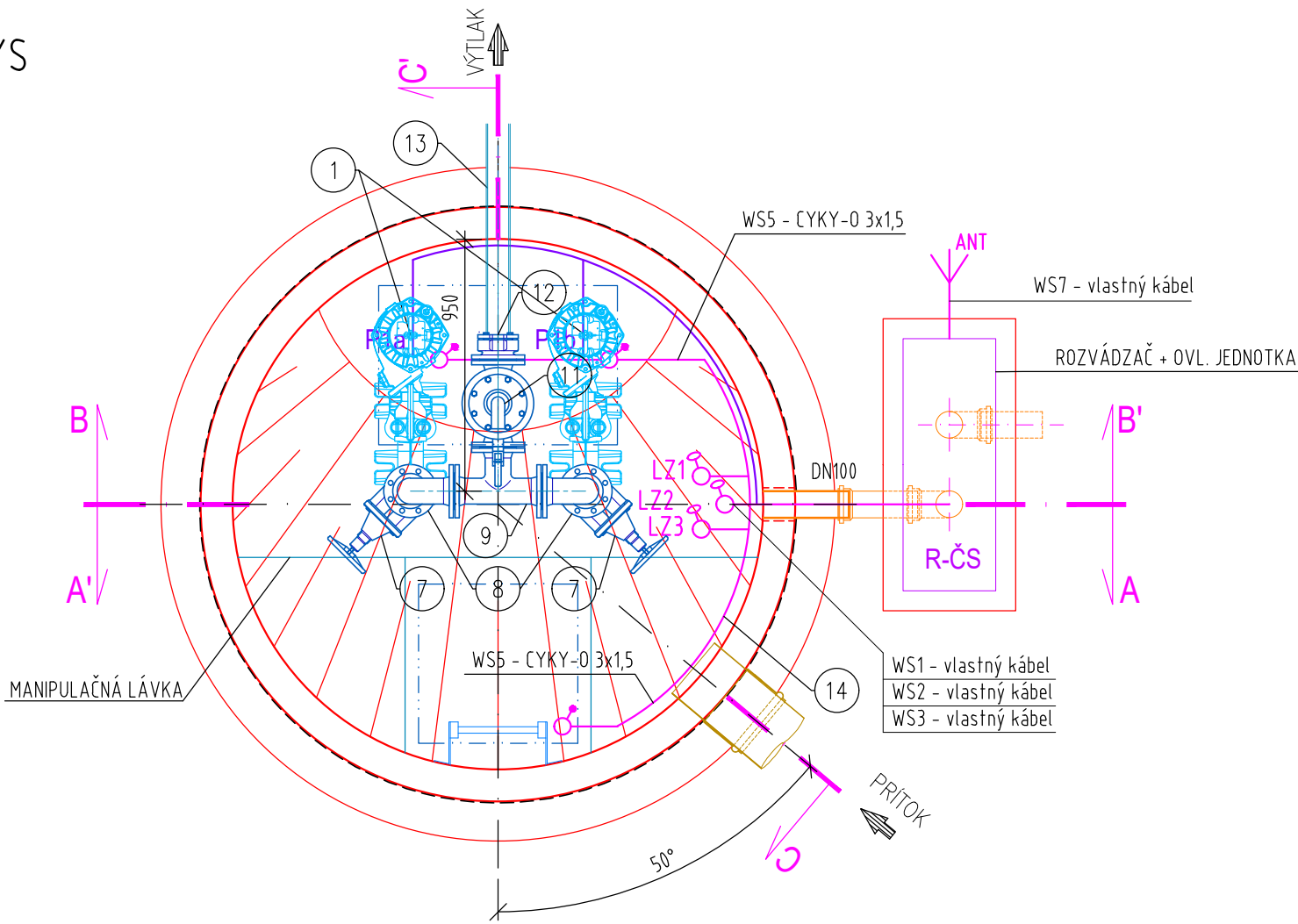
ČERPACIA STANICA PČS
POHĽAD



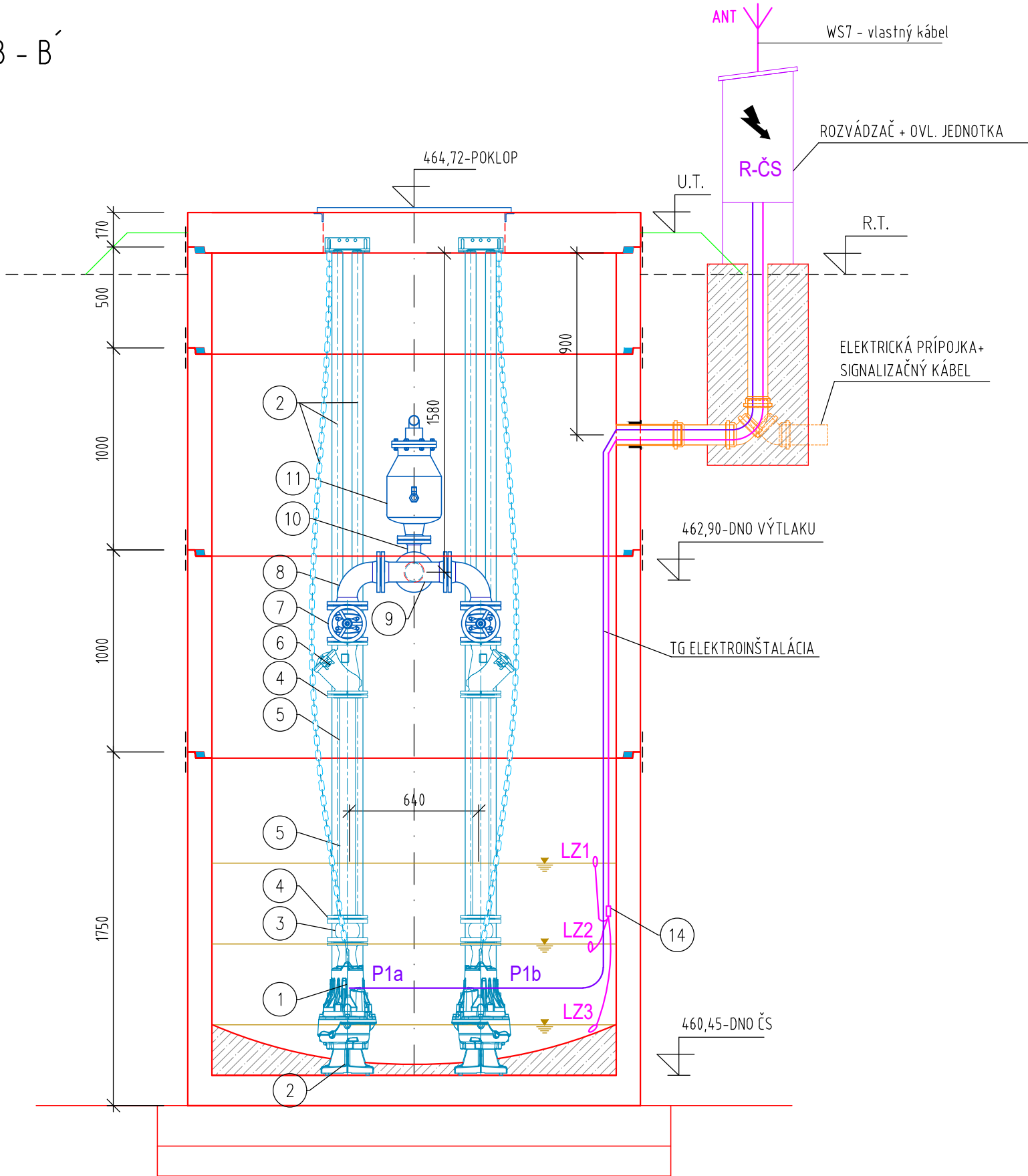
REZ A - A'



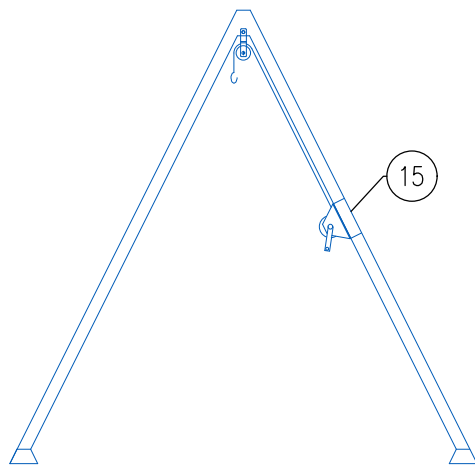
PÔDORYS



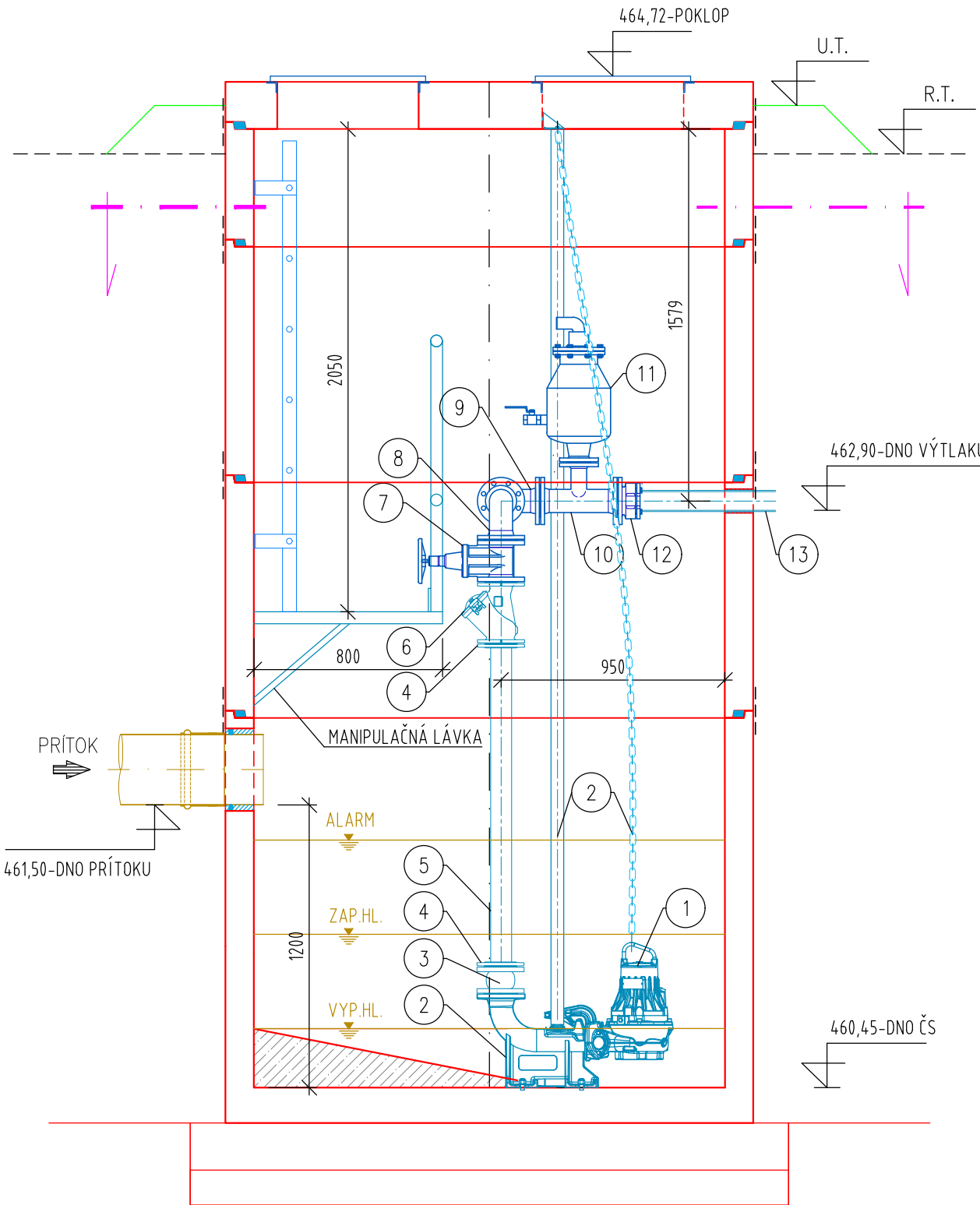
REZ B - B'



ZDVÍHACIE ZARIADENIE



REZ C - C'



LEGENDA ELEKTROINŠTALÁCIE:

- Silnoprúdové napájacie káble
- Ovládacie a signálne káble
- P1a, P1b — Ponorné kalové čerpadlo pre čerpanie splaškových odpadových vôd, vstavaný fr. menič a riadiaca jednotka, s vlastným káblom (dodávka strojnej časti)
- LZ1 ♂ — Plavákový spínač maximálnej hladiny s prepínacím kontaktom a vlastným káblom 230V/6A, IP68, vlastný kábel zahŕňať až do rozvádzača
- LZ2 ♂ — Plavákový spínač spínacej hladiny s prepínacím kontaktom a vlastným káblom 230V/6A, IP68, vlastný kábel zahŕňať až do rozvádzača
- LZ3 ♂ — Plavákový spínač minimálnej hladiny s prepínacím kontaktom a vlastným káblom 230V/6A, IP68, vlastný kábel zahŕňať až do rozvádzača
- ♂ — Dverný snímač s rozpnacím kontaktom 24VDC, 1A, IP54
- ANT — Anténa telemetrického systému osadená na stožiar nad +S (stožiar je súčasťou dodávky antény)
- R-ČS — Rozvádzač čerpacej stanice vrátane riadiaceho a telemetrického systému

LEGENDA:

Č.	POPIS
1	PONORNÉ KALOVÉ ČERPADLO S FREKVENČNÝM MENIČOM
2	SAMOČISTIACE ČERPADLO PRE VŠETKÝCH NEČISTOT TEPELNOU OCHRANOU A MONITOROVACEJ JEDNOTKY
3	PÁTKOVÉ KOLENO, VODIACA TYČ, REŤAZ /LAND/, DRŽIAK VODIACICH TYČÍ
4	PRÍRUBA DN 80 NEREZ
5	VÝTLAČNÉ POTRUBIE DN 80 NEREZ
6	SPÁTNÁ KĽAPKA DN 80
7	UZÁVER DN 80 S RUČNÝM KOLIESKOM
8	KOLENO 90° DN 80 LT
9	PRÍRUBOVÝ T-kus DN 80/80 LT
10	PRÍRUBOVÝ T-kus DN 80/50 LT
11	ODVZDUŠŇOVACÍ VENTIL PRE ODPADOVÝ VODU DN 80
12	SPECIÁLNA PRÍRUBA S HRDLOM ISTENÁ PROTI POSUNU DN 90/80
13	POTRUBIE Z RÚR HDPE DN/OD 90
14	SNMAČ HLADINY - PLAVÁKOVÉ SNMAČE HLADINY /4 ÚROVNE/ A SPÍNAČÍ PRÍSTROJ
15	ZDVÍHACIE ZARIADENIE /PRENOSNÉ/ S TELESKOPICKÝM STATÍVOM /VRÁTANE KĽADKOSTROJA/

POZNÁMKA :

- TECHNOLOGICKÉ ZARIADENIE BUDE V PŘEVEDENÍ Z NEREZU A LT,
- RESP. MATERIÁL ODOLNÝ AGRAŠIVNÉMU PROSTŘEDÍ
- DĚLKA VODIACÍCH TYČÍ PODLA SVETLEJ VÝŠKY ČS
- DĚLKA REŤÁŽÍ PODLA SVETLEJ VÝŠKY ČS

VodoKap - SK, s.r.o. vodokapsk@gmail.com
080 01 PREŠOV, JARKOVÁ 28, tel. 0905494527

DOKUMENTÁCIA PRE STAVEBNÉ POVOLENIE

Kopírovanie a použitie pre iné účely môže byť len so súhlasom autora				SADA Č.: 1 2 3 4 5 6	
STAVEBNÍK:	Obec Drienovská Nová Ves	HL. INŽ. PROJEKTU:	Ing. Pekarovič Marián	SPRACOVATEL:	
MESTO STAVBY:	Drienovská Nová Ves	ZODP. PROJEKTANT:	Ing. Pekarovič Marián	VodoKap-SK, s.r.o.	
OKRES:	Prešov	VYPRACOVAL:	Ing. Pekarovič Marián	Výkonovanie odbornej činnosti vo výstavbe: projektovanie vodohospodárskych stavieb	
KLASIFIKÁCIA STAVBY:	2223	<div>Obec Drienovská Nová Ves - kanalizácia, I.etapa</div> <div>PS 01, 03 Stroj.technologické zariadenie PČS1, PČS3</div> <div>PREČERPÁVACIA STANICA PČS1, PČS3 - strojnotech. vystrojienie</div>			
STAVBA:					
STAVEBNÝ OBJEKT:					
PRÍLOHA:					
ČÍSLO ZAKAZKY:	639/2025				
DÁTUM:	12.2025				
FORMÁT:	A4				
PROJEKTOVÁ DOKUMENTÁCIA:	DSP				
MIERKA:	1:25		ČÍSLO PRÍLOHY: 34		